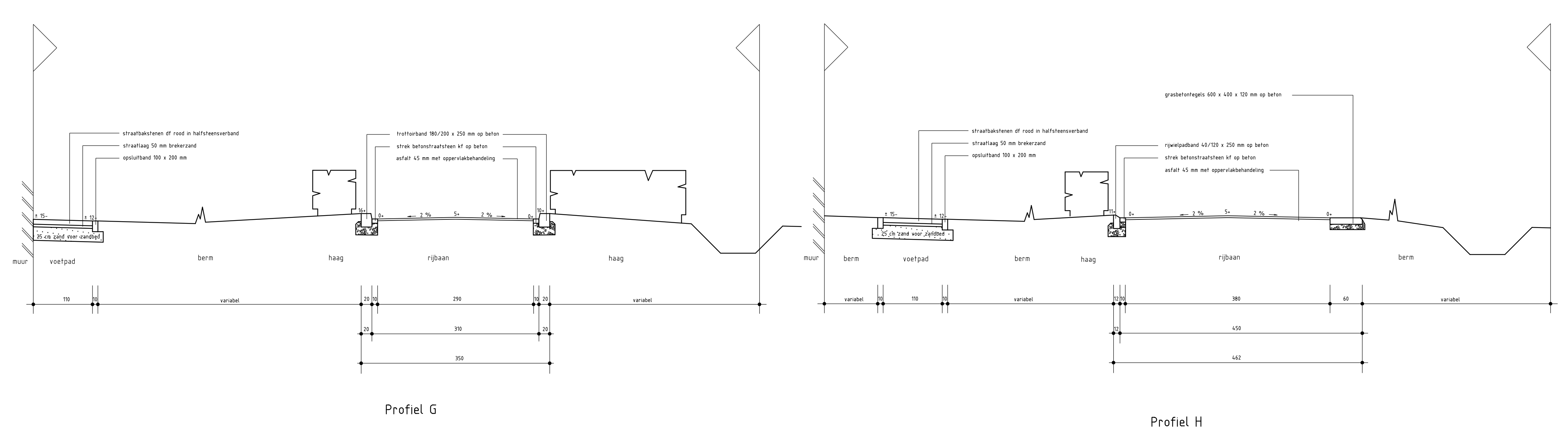
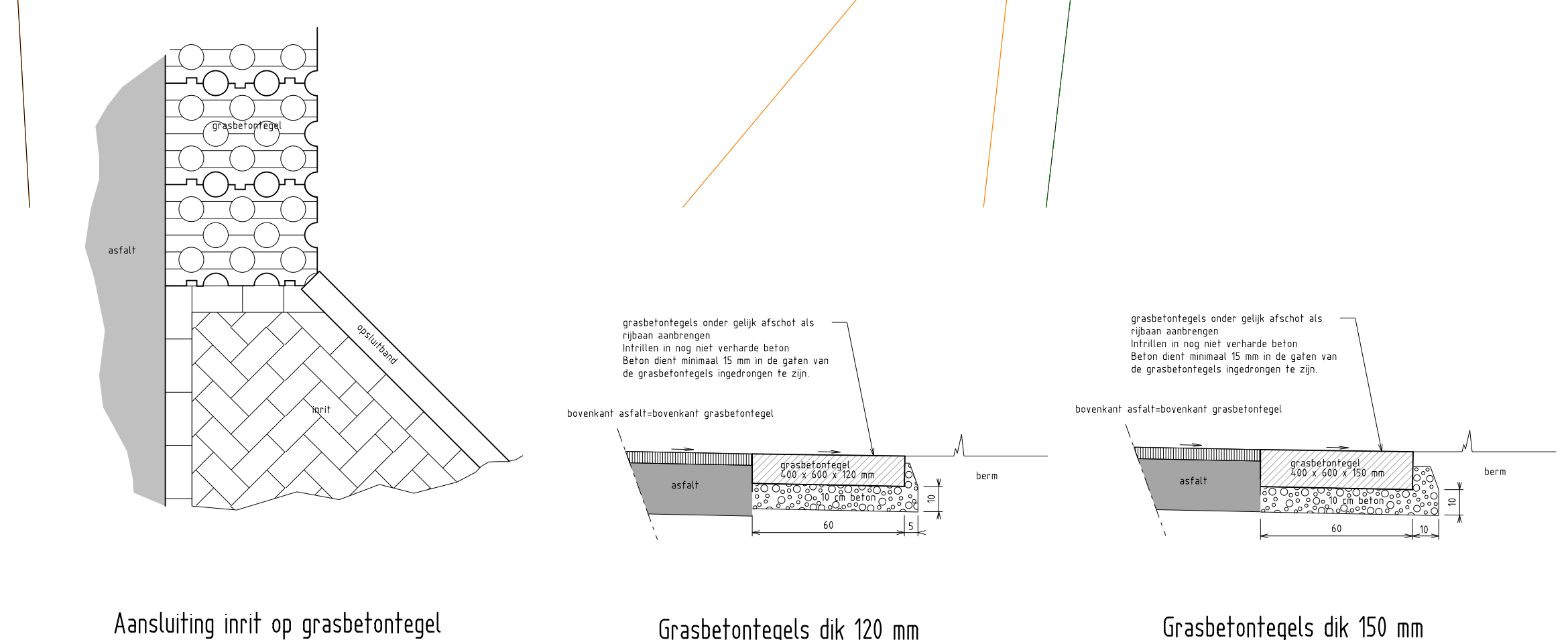
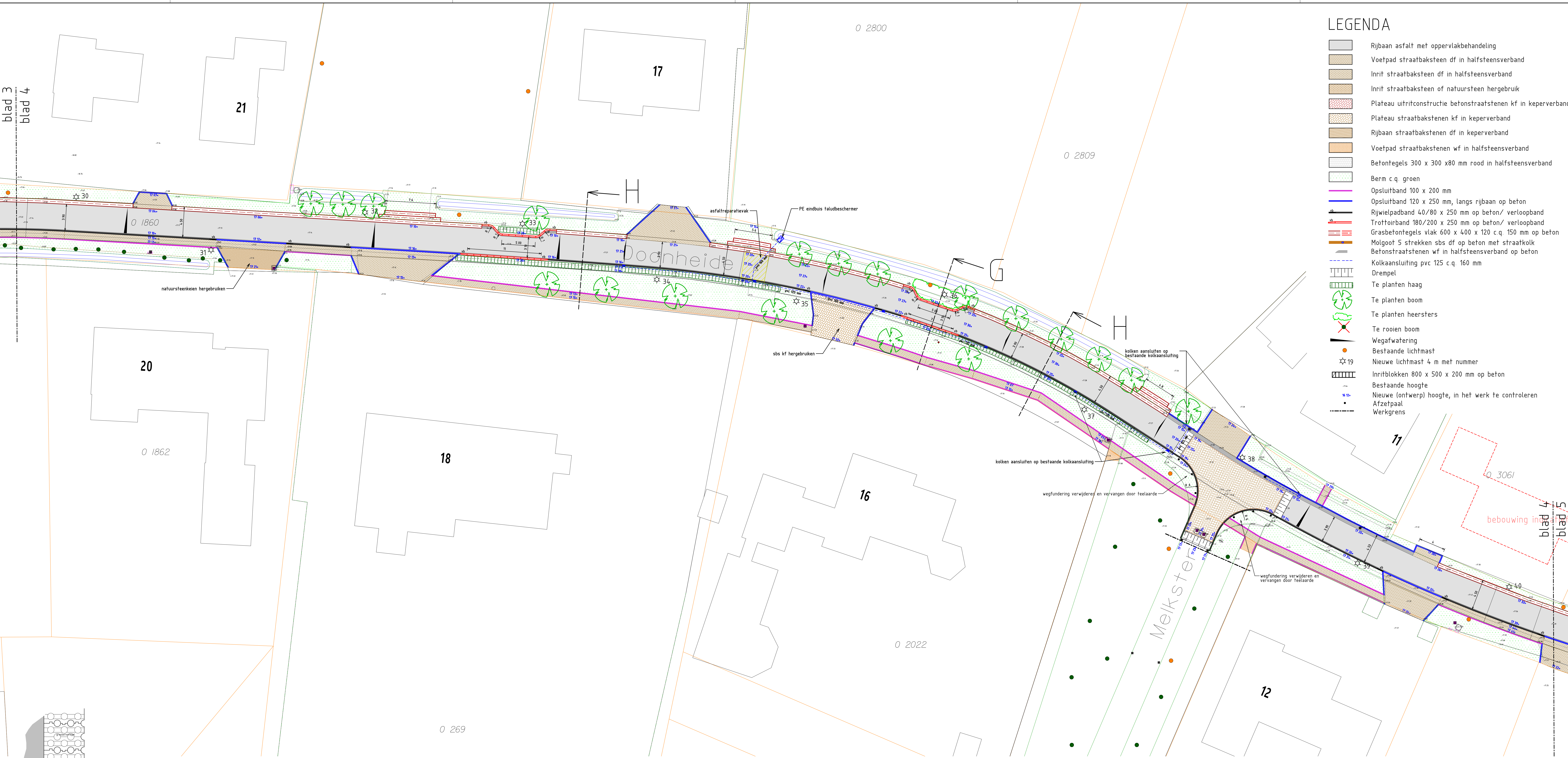
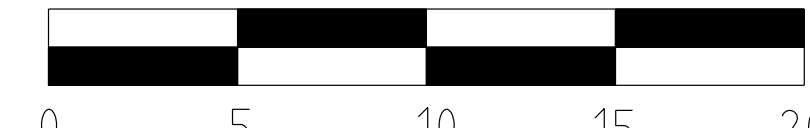
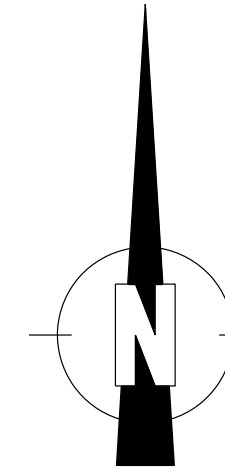


LEGENDA

-  Rijbaan asfalt met oppervlakbehandeling
-  Voetpad straatbaksteen df in halfsteensverband
-  Inrit straatbaksteen df in halfsteensverband
-  Inrit straatbaksteen of natuursteen hergebruik
-  Plateau uitritconstructie betonstraatstenen kf in keperverband
-  Plateau straatbakstenen kf in keperverband
-  Rijbaan straatbakstenen df in keperverband
-  Voetpad straatbakstenen wf in halfsteensverband
-  Betontegels 300 x 300 x 80 mm rood in halfsteensverband
-  Berm c.q. groen
-  Opsluitband 100 x 200 mm
-  Opsluitband 120 x 250 mm, langs rijbaan op beton
-  Rijwielpadband 40/80 x 250 mm op beton/ verloopband
-  Trottoirband 180/200 x 250 mm op beton/ verloopband
-  Grasbetontegels vlak 600 x 400 x 120 c.q. 150 mm op beton
-  Molgoot 5 strekken sbs df op beton met straatkolk
-  Betonstraatstenen wf in halfsteensverband op beton
-  Kolkaansluiting pvc 125 c.q. 160 mm
-  Drempel
-  Te planten haag
-  Te planten boom
-  Te planten heesters
-  Te roeien boom
-  Wegafwatering
-  Bestaande lichtmast
-  Nieuwe lichtmast 4 m met nummer
-  Inritblokken 800 x 500 x 200 mm op beton
-  Bestaande hoogte
-  Nieuwe (ontwerp) hoogte, in het werk te controleren
-  Afzetpaal
-  Werkgrens



Blad 4 van 5

gemeente Gemert-Bakel		TEAM OPENBAAR BEHEER	
Herinrichting Doocheide Gemert		Blad 4 van 5	
Nieuwe situatie		A0	
schaal	1:200	gev.	3
datum	13-06-2020	gev.	3
gev.	FRU/sie	c.	7