

REGENWATER OPVANGEN EN GEBRUIKEN IN JE EIGEN TUIN!



WAT IS AFKOPPELEN?

Letterlijk: de regenpijp losmaken van het riool. Met afkoppelen houd je water vast voor je eigen tuin en voorkom je onnodige afvoer van schoon regenwater naar het (vuilwater)riool en de rioolwaterzuivering. Ook verspil je minder drinkwater uit de kraan.

Veel inwoners zien afkoppelen wel zitten. Ze weten alleen niet altijd hoe ze dit het beste kunnen aanpakken. Afkoppelen is makkelijker dan je denkt!

Bij nieuwbouw is dit anders. Hier is het regenwater bij voorbaat al niet aangesloten op een gemeentelijk stelsel. Zo zorgen we ervoor dat we in de toekomst niet voor dezelfde problemen komen te staan.



EEN FINANCIËLE BIJDRAGE

We doen het samen! De gemeente Gemeert-Bakel helpt inwoners hun leefomgeving te verduurzamen door o.a. een financieel steuntje in de rug.

STIMULERINGSBIJDRAGE AFKOPPELEN REGENWATER

Afkoppelen van je woning is duurzaam, beter voor je tuin en gunstig voor je portemonnee. Woningeigenaren en bedrijven die hun regenwater afkoppelen van de openbare riolering kunnen een stimuleringsbijdrage aanvragen van € 6,00 per m² dakoppervlak.

STIMULERINGSBIJDRAGE GROEN DAK

Groene daken geven Gemeert-Bakel een groener aanzien, vormen een buffer bij regen, zijn goed voor de biodiversiteit, zorgen voor een langere levensduur van een dak, verkoeling en isoleren. Woningeigenaren en bedrijven die het regenwater bufferen op hun

groene dak met een berging van minimaal 25 liter per m² dakoppervlak kunnen hiervoor een stimuleringsbijdrage aanvragen van € 25,00 per m² dakoppervlak.

VOORWAARDEN

Alle voorwaarden zijn te vinden op onze website, enkele belangrijke voorwaarden zijn:

- Je bent niet aangesloten op drukriolering (vooral buitengebied).
- Je huis moet ouder zijn dan 5 jaar (geen nieuwbouw/aanbouw)

Ben je van plan om af te koppelen of een groen dak aan te leggen op je bestaande woning/garage? Stimuleer dan ook anderen in je omgeving. Samen doen is leuker, levert soms korting op de inkoop en als je het samen doet zijn er ook subsidiemogelijkheden bij waterschap Aa en Maas: www.aaemaas.nl.

HOE GAAT JE TE WERK IN 9 STAPPEN

STAP 1

Maak een plattegrond van je perceel met daarin de objecten die je gaat afkoppelen, zoals je huis, schuurtje of garage.

STAP 2

Maak foto's van de bestaande situatie; regenwaterafvoer(en), verharding(en) en tuin.

STAP 3

Bepaal het aantal m² van jouw dak(en) en verharding(en) en hoeveel regenwater er vanaf komt.

STAP 4

Test de doorlaatbaarheid van de grond in je tuin (zie andere zijde).

STAP 5

Met de uitkomst van stap 3 en 4 bepaal en ontwerp je de best passende oplossing voor jouw tuin.

STAP 6

Vraag via de website van de gemeente de stimuleringsbijdrage aan en stuur jouw ontwerp en foto's mee.

STAP 7

De gemeente neemt je aanvraag in behandeling en bij goedkeuring wordt er voor jou geld gereserveerd.

STAP 8

Je gaat aan de slag met het door de gemeente goedgekeurde ontwerp. Tijdens uitvoering maak je foto's van alle onder- en bovengrondse maatregelen.

STAP 9

Je geniet van het door jou gerealiseerde geheel. Stuur je foto's en aanvraag tot uitbetaling naar de gemeente. Na goedkeuring ontvang je jouw stimuleringsbijdrage.

MAAK JE TUIN KLAAR VOOR HET VERANDERENDE KLIMAAT MET ONZE STIMULERINGSBIJDRAGE

AFKOPPELEN IN 9 EENVOUDIGE STAPPEN

DE VOORDELEN VAN EEN GROEN DAK

CONTACT/MEER INFORMATIE

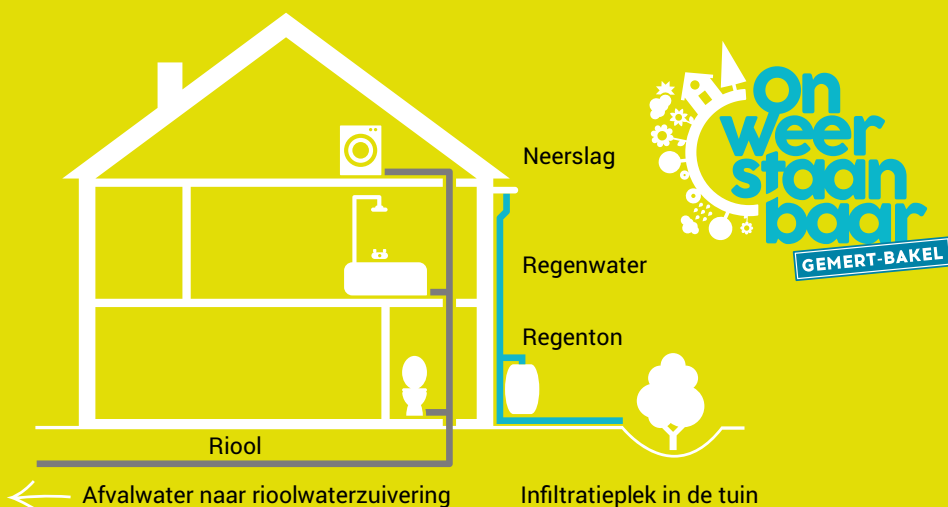
Je kunt de stimuleringsbijdragen aanvragen via www.gemert-bakel.nl. Wil je eerst meer informatie? Bel dan met onze vakspecialist water en riolering via 0492 378 500. Of mail naar gemeente@gemert-bakel.nl. Op zoek naar meer inspiratie? Kijk op: www.gemert-bakel.nl/projecten/klimateverandering.

EEN KLIMAATBESTENDIG GEMERT-BAKEL

Weersextremen zorgen steeds vaker voor overlast. Te weinig water in droge periodes en te veel water tijdens piekbuien. Dit zorgt voor beperkingen (niet kunnen sproeien) en schade (water in huis of gewasverlies). Deze overlast wordt meer een regel dan uitzondering als we ons niet voorbereiden. De gemeente Gemert-Bakel is al aan de slag. Ruimere en gescheiden riolen en bovengronds meer ruimte voor water moeten overlast beperken.

Daarbij gaat regenwater de bodem in, of naar het oppervlaktewater. Afvalwater voeren we af naar de rioolwaterzuivering.

Ook jij kunt maatregelen nemen! Door in je tuin ruimte te maken voor regenwater of een groen dak aan te leggen. Met eenvoudige aanpassingen en een stimuleringsbijdrage van ons, koppel je jouw tuin af en verklein je de kans op wateroverlast en verdroging. Samen maken we het verschil!



TEST DE DOORLAATBAARHEID VAN DE GROND IN JE TUIN

1. Graaf een gat van 30 x 30 x 30 cm.
2. Giet er een emmer water van ± 10 liter in.
3. Herhaal dit zodra het water weg is.
4. Wacht vier uur nadat het water weg is.
5. Giet er nog een keer een emmer water in.
6. Noteer hoe lang het duurt voordat het gat leeg is.

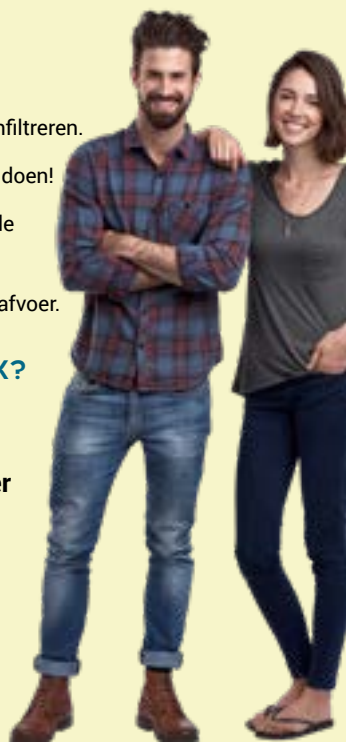
Leeglooptijd	Doorlaatbaarheid	Infiltreren of niet?
Minder dan 20 minuten	Zeer goed	De beste grond om te infiltreren.
Tot 1,5 uur	Goed	Prima bodem. Gewoon doen!
Tussen 1,5 en 4,5 uur	Matig	Neem contact op met de gemeente voor advies.
Meer dan 4,5 uur	Slecht	Loos het regewater op afvoer.

HOEVEEL REGENWATER KOMT ER VAN EEN DAK?

1 mm op 1 m² op 30 m² = 1 liter op 30 liter

HOE BEREKEN JE HET DAKOPPERVLAK?

Lengte x breedte in het platte vlak
(neem het dak van de burens in de berekening mee als je één regenpijp met elkaar deelt)



Regentonnen en groene waterwanden zijn er in veel vormen. Simpel gezegd is het een bak om regenwater in op te vangen. Dit water kun je gebruiken voor het sproeien van je tuin of de kinderen kunnen ermee spelen.



REGENTON OF GROENE WATERWAND



Let op! Alleen onder bepaalde voorwaarden ontvang je hier een financiële bijdrage voor. We gaan graag met je in gesprek!



WADI (WATERAFVOER DOOR INFILTRATIE)

Eén van de gemakkelijkste en goedkoopste manieren om regenwater de grond in te laten trekken is door het op te vangen in een wadi; Een wadi is een verlaagd deel van je tuin waar water naartoe stroomt. Een wadi kan een verlaagd grasveldje zijn, maar kun je ook opfleuren met planten. Niet alleen goed voor het water, maar ook voor de planten en dieren!

Een groen dak houdt water vast en zorgt voor een vertraagde afvoer en dus voor minder belasting van het riool. Met een groen dak creëer je ook een nieuwe leefomgeving voor verschillende plant- en grassoorten. Goed voor de biodiversiteit dus. En, wist je dat een groen dak ook verkoelt en prima isoleert? Kortom: veel voordelen!



(WATERBERGEND) GROEN DAK

Bronvermelding: GAW/Stichting RIONED



GRINDTERRAS

Bronvermelding: GAW/Stichting RIONED

Vuistregel voor een aantrekkelijke tuin is dat maximaal 40% verhard is. Dus, tegels eruit, en groen erin. Voor verharding zijn tegels waar het water doorheen kan de beste optie; regenwater kan dan wegzakken in de grond. Als de waterdoorlatende verharding lager ligt dan de rest van de tuin, dan kan hier ook het water van je dak de grond in trekken.



ONDERGRONDSE WATEROPSLAG

Heb je bovengronds geen opties of wil je dit niet in het zicht? Dan zijn er ook voldoende ondergrondse manieren om water te bergen. Voorbeelden zijn infiltratiekratten, gebruik van steenwol en grindkoffers.

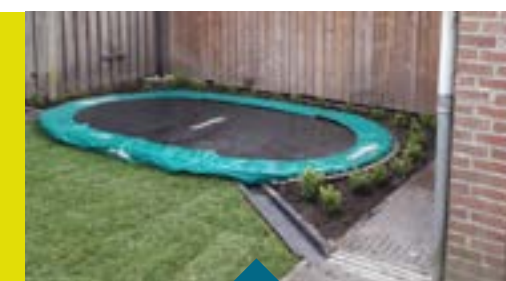
AFKOPPELEN REGENWATER IN JE EIGEN TUIN. WAT KUN JIJ DOEN?



WATERBERGENDE VIJVER

Bij een waterbergende vijver zorg je ervoor dat het waterpeil in de vijver nog kan stijgen voordat deze overstroomt. Dit water verdampt weer na een bui, waardoor je ruimte hebt voor de volgende bui. Als je veel ruimte voor een vijver hebt, kun je zelfs extra water opslaan om in droge periodes de planten in je tuin te sproeien.

Heb of wil je een trampoline in de tuin? Wanneer deze is ingegraven kan de ruimte eronder prima gebruikt worden als opslagplaats voor water! Verleg je regenpijp hiernaartoe. Met wat grind op de bodem trekt het regenwater gemakkelijker de bodem in.



WATEROPSLAG ONDER TRAMPOLINE